

Presentatie MFA de Schans

Raadsvergadering 7 september 2011

Projectleider: Pieter v.d. Nieuwenhuizen

Proces tot nu toe

- Zomer 2010 : heroriëntatie op bouwplan vanwege risico's
- Aug. 2010 intrekken bouwvergunning en projectbesluit
- Instellen klankbordgroep :
vertegenwoordigers van toekomstige organisaties
- Gesprekken met aanwonenden





RDV



KDV



ZUIDGEVEL





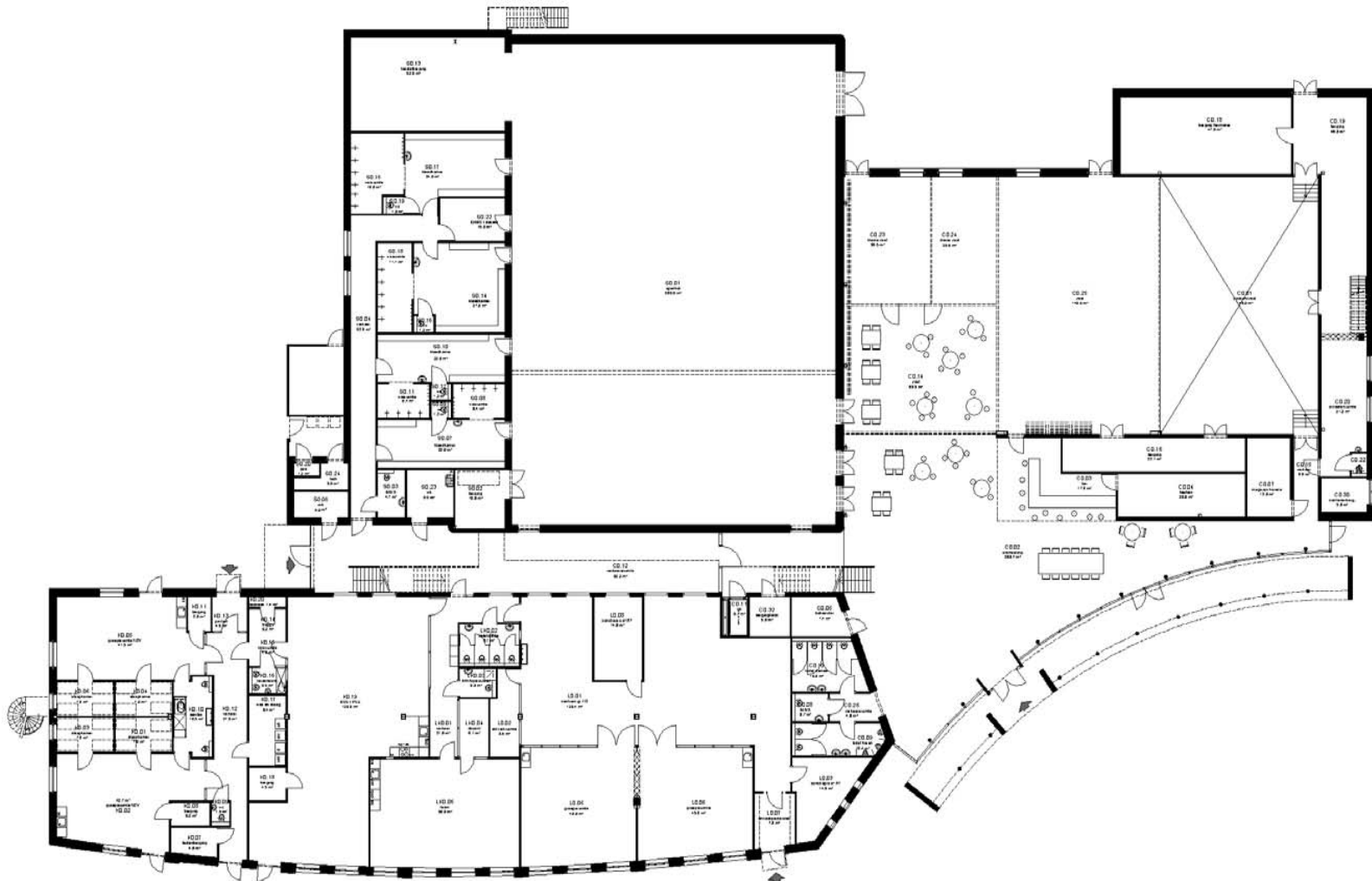
IMPRESSIE NOORDGEVEL



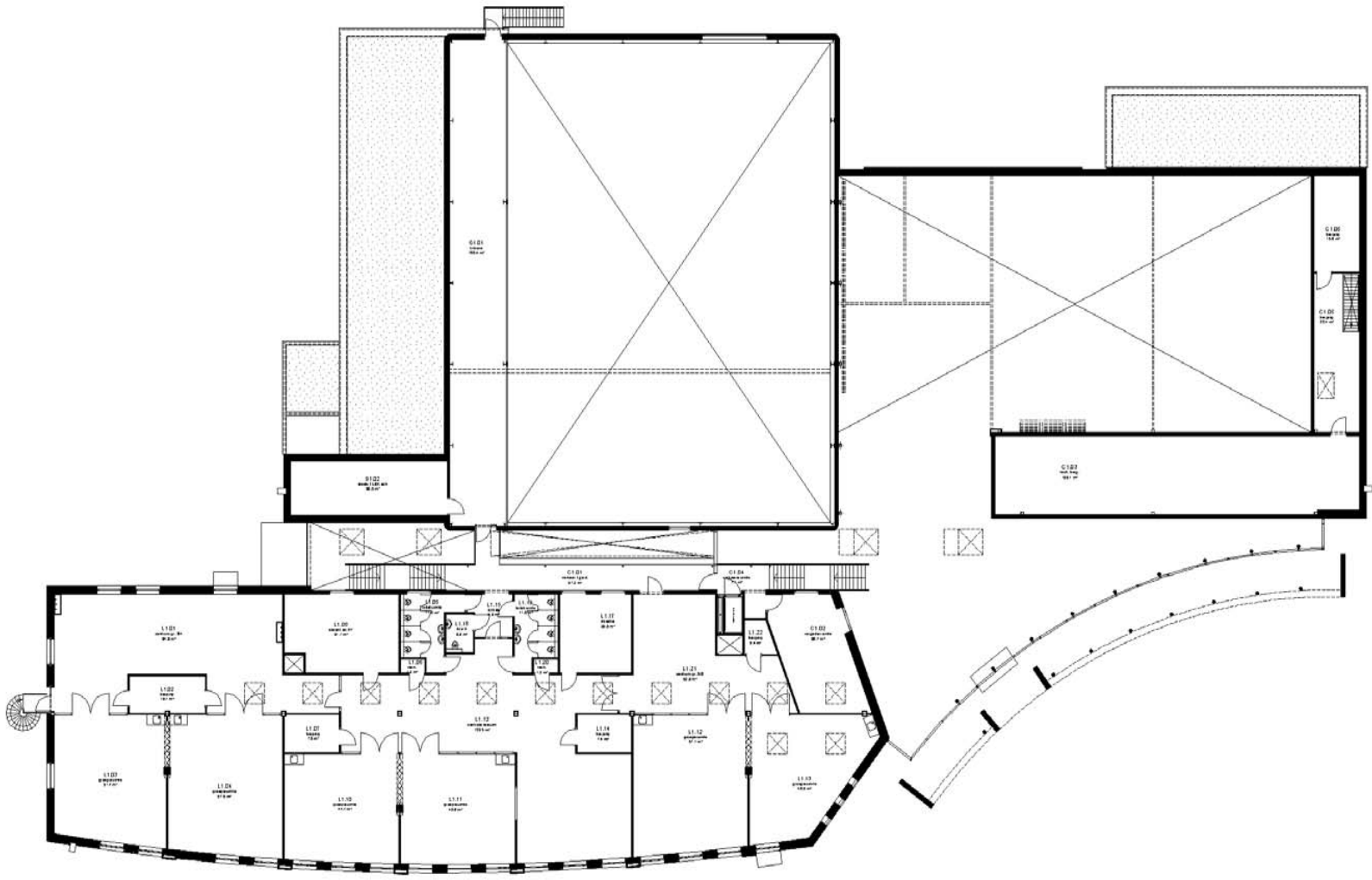


IMPRESSIE





BEGANE GROND



VERDIEPING



- SPELTDEESTELLEN**
- 1 draadsteel 'Versterker'
 - 2 draadsteel 'Opvoertoren'
 - 3 draadsteel
 - 4 glazen 'Water Glas'
 - 5 wit-elektro 'Schijfplaat'
 - 6 speelhuis met glazen
 - 7 speelhuis 'Hagel' (100% glazen)
 - 8 draadsteel 'Toren'
 - 9 draadsteel 'Toren'
 - 10 draadsteel 'Toren'
 - 11 draadsteel 'Versterker'
 - 12 draadsteel
 - 13 draadsteel 'Toren'
 - 14 draadsteel 'Toren'
 - 15 draadsteel 'Toren'
 - 16 draadsteel 'Toren'
 - 17 draadsteel 'Toren'
 - 18 draadsteel 'Toren'
 - 19 draadsteel 'Toren'
 - 20 draadsteel 'Toren'

Vervolgproces

- Wabo – procedure start na publicatie
- Raad neemt besluit op evt. ingediende zienswijzen
- Eventueel juridische procedure
- Aanvragen subsidies ontwikkeling en inrichting
- Businessplan in ontwikkeling
- Oprichting stichting tot exploitatie en beheer
- Inrichting accommodatie