

WERKGELEGENHEID

WERKGELEGENHEID

Beroepsbevolking Venlo 2032/2005 - 2008/2010

	2003/ 2005	2004/ 2006	2005/ 2007	2006/ 2008	2007/ 2009	2008/2010		
	TOTAAL	TOTAAL	TOTAAL	TOTAAL	TOTAAL	TOTAAL	Mannen	Vrouwen
Bevolking 15 t/m 64 jaar ¹⁾	68,1	68,0	67,9	67,7	67,4	67,2	34,2	32,9
Beroepsbevolking ²⁾	46,7	47	47,4	47,3	46,7	46,2	26,6	19,6
Werkzame beroepsbevolking ³⁾	43,5	43,8	44,1	44,4	44,1	43,3	25,1	18,3
Werkloze beroepsbevolking ⁴⁾	3,2	3,3	3,2	2,8	2,6	2,9	1,5	.
Niet-beroepsbevolking ⁵⁾	21,4	21	20,5	20,4	20,7	20,9	7,7	13,3
Bruto participatiegraad ⁶⁾	68,5	69,1	69,8	69,8	69,3	68,8	77,6	59,7
Netto participatiegraad ⁷⁾	63,8	64,3	65	65,6	65,5	64,5	73,2	55,5
Werkloosheidspercentage ⁸⁾	6,9	6,9	6,8	6	5,5	6,3	5,7	.

- 1) Alle mensen van 15 t/m 64 jaar, exclusief personen in inrichtingen, instellingen en tehuizen; (ook wel aangeduid als potentiële beroepsbevolking)
- 2) Beroepsbevolking op basis driejaargemiddelde. Tot de beroepsbevolking worden gerekend:
- personen van 15 t/m 64 jaar, die ten minste 12 uur per week werken of
 - personen van 15 t/m 64 jaar die werk hebben aanvaard, waardoor ze ten minste 12 uur per week gaan werken of
 - personen van 15 t/m 64 jaar, die verklaren ten minste 12 uur per week te willen werken, daarvoor beschikbaar zijn en activiteiten ontplooiën om werk voor ten minste 12 uur per week te vinden
- 3) Personen van 15 t/m 64 jaar, die ten minste 12 uur per week betaald werk hebben
- 4) Personen van 15 t/m 64 jaar, die niet of minder dan 12 uur per week werken
- 5) Personen van 15 t/m 64 jaar die niet tot de beroepsbevolking behoren
- 6) Werkzame en werkloze beroepsbevolking in procenten van de beroepsbevolking
- 7) Werkzame beroepsbevolking in procenten van de beroepsbevolking
- 8) Werkloze beroepsbevolking in procenten van de beroepsbevolking

Bron: CBS / Statline

WERKGELEGENHEID

Aantal bedrijfsvestigingen en werkzame personen naar SBI-sector (inclusief Arcen en Velden) in april 2010 (exclusief landbouwtellingen CBS)

SBI-sector	Aantal vestigingen	Vaste werkzame personen	Waarvan %		Uitzendkrachten	TOTAAL WERKZAME PERSONEN
			vrouwen	parttimers ¹⁾		
A Landbouw, bosbouw, visserij	47	210	13,8	4,8	443	653
B Delfstoffenwinning	6	40	5,0	2,5	0	40
C Industrie	396	11.147	20,1	5,8	1.095	12.242
D Productie en distributie van en handel in electriciteit, aardgas, stoom en gekoelde lucht	3	3	0,0	33,3	0	3
E Winning en distributie van water; afval- en afvalwaterbeheer en sanering	18	153	13,7	10,5	6	159
F Bouwnijverheid	481	1.765	9,4	5,9	65	1.830
G Groot- en detailhandel; reparatie van auto's	1.813	11.641	44,0	21,2	367	12.008
H Vervoer en opslag	245	4.440	20,1	9,7	497	4.937
I Logies-, maaltijd- en drankverstrekking	389	2.387	55,0	48,3	67	2.454
J Informatie en communicatie	213	499	16,0	16,6	7	506
K Financiële instellingen	92	678	46,9	5,5	8	686
L Verhuur van en handel in onroerend goed	67	334	42,8	9,9	6	340
M Advisering, onderzoek en overige specialistische zakelijke dienstverlening	839	2.472	39,7	12,6	137	2.609
N Verhuur van onroerende goederen en overige zakelijke dienstverlening	303	1.434	46,4	15,3	79	1.513
O Openbaar bestuur, overheidsdiensten en verplichte sociale verzekeringen	37	3.230	36,9	0,9	35	3.265
P Onderwijs	238	3.012	58,6	8,5	21	3.033
Q Gezondheids- en welzijnzorg	555	9.679	81,9	16,1	66	9.745
R Cultuur, sport en recreatie	282	1.090	45,8	22,2	5	1.095
S Overige dienstverlening	514	1.202	70,5	27,7	2	1.204
TOTAAL	6.538	55.416	43,7	14,3	2.906	58.322

¹⁾ Parttimers: werkzame personen die meer dan 1 uur, maar minder dan 12 uur per week werkzaam zijn

Aantal werkzame personen (inclusief Arcen en Velden) in april 2010 naar grootteklasse (exclusief landbouwtellingen CBS)

Grootteklasse werkzame personen ¹⁾	Aantal Vestigingen	Aantal werkzame personen				TOTAAL WERKZAME PERSONEN
		fulltime	parttime ²⁾	TOTAAL VASTE WERKZAME PERSONEN	uitzendkrachten	
0 personen	1.096	-	1.308	1.308	33	1.341
1 persoon	2.763	2.763	317	3.080	58	3.138
2 - 4 personen	1.372	3.721	938	4.659	91	4.750
5 - 9 personen	570	3.705	983	4.688	62	4.750
10 - 19 personen	326	4.437	933	5.370	180	5.550
20 - 49 personen	259	7.832	1.341	9.173	698	9.871
50 - 99 personen	87	6.199	542	6.741	252	6.993
100 - 199 personen	35	4.625	435	5.060	458	5.518
200 - 499 personen	24	7.028	356	7.384	471	7.855
500 - 799 personen	3	1.831	234	2.065	27	2.092
800 - 999 personen	0	0	0	0	0	0
1.000 en meer personen	3	5.349	539	5.888	576	6.464
TOTAAL	6.538	47.490	7.926	55.416	2.906	58.322

¹⁾ Grootteklasse indeling is gebaseerd op vaste fulltimers (werkzame personen in vast dienstverband, die 12 uur of meer per week werkzaam zijn)

²⁾ Parttimers: werkzame personen die meer dan 1 uur, maar minder dan 12 uur per week werkzaam zijn

Bron: ETIL-vestigingenregister 2010, bewerking: afd. Bedrijfsvoering, team Informatievoorziening - sectie Onderzoek en Statistiek

WERKGELEGENHEID

Aantal bedrijfsvestigingen naar SBI-sector en grootte-klasse (inclusief Arcen en Velden) in april 2010 (exclusief landbouwstellingen CBS)

SBI-sector	Grootte/klasse aantal werkzame personen (ogv vaste fulltime werkzame personen ¹⁾)											TOTAAL	
	0 ²⁾	1	2-4	5-9	10-19	20-49	50-99	100-199	200-499	500-799	800-999		>= 1.000
A Landbouw, bosbouw, visserij	5	22	8	7	3	2	0	0	0	0	0	0	47
B Delfstoffenwinning	1	2	1	1	0	1	0	0	0	0	0	0	6
C Industrie	29	128	63	52	46	39	20	10	7	0	0	2	396
D Productie en distributie van en handel in elektriciteit, aardgas, stoom en gekoelde lucht	1	2	0	0	0	0	0	0	0	0	0	0	3
E Winning en distributie van water; afval- en afvalwaterbeheer en sanering	2	4	4	3	1	4	0	0	0	0	0	0	18
F Bouwnijverheid	35	318	74	16	21	13	3	1	0	0	0	0	481
G Groot- en detailhandel; reparatie van auto's	235	597	569	230	101	61	13	4	2	1	0	0	1.813
H Vervoer en opslag	26	80	44	17	25	32	12	6	3	0	0	0	245
I Logies-, maaltijd- en drankverstreking	48	113	161	52	8	6	1	0	0	0	0	0	389
J Informatie en communicatie	67	103	29	6	4	3	1	0	0	0	0	0	213
K Financiële instellingen	12	26	29	14	4	2	5	0	0	0	0	0	92
L Verhuur van en handel in onroerend goed	17	27	10	9	2	0	2	0	0	0	0	0	67
M Advisering, onderzoek en overige specialistische zakelijke dienstverlening	205	464	91	38	22	16	2	0	1	0	0	0	839
N Verhuur van onroerende goederen en overige zakelijke dienstverlening	45	131	72	31	11	12	0	1	0	0	0	0	303
O Openbaar bestuur, overheidsdiensten en verplichte sociale verzekeringen	0	1	3	6	4	6	9	3	4	1	0	0	37
P Onderwijs	49	102	19	3	25	31	5	2	2	0	0	0	238
Q Gezondheids- en welzijnszorg	83	238	96	54	38	21	11	8	4	1	0	1	555
R Cultuur, sport en recreatie	63	160	37	7	7	6	1	0	1	0	0	0	282
S Overige dienstverlening	173	245	62	24	4	4	2	0	0	0	0	0	514
TOTAAL	1.096	2.763	1.372	570	326	259	87	35	24	3	0	3	6.538

¹⁾ Grootteklasse indeling is gebaseerd op vaste fulltimers (d.w.z. werkzame personen in vast dienstverband, die 12 uur of meer per week werkzaam zijn)

²⁾ De bedrijven in grootte-klasse 0 kunnen parttimers en/of uitzendkrachten in dienst hebben.

WERKGELEGENHEID

Aantal bedrijfsvestigingen en werkzame personen (inclusief Arcen en Velden) in april 2010 per bedrijfstak naar geslacht en aard van het dienstverband van de werkzame personen (exclusief landbouwstellingen CBS)

Bedrijfstak	Aantal vaste werkzame personen									AANTAL VESTIGINGEN
	fulltime			parttime ¹⁾			full- en parttime			
	man	vrouw	TO-TAAL	man	vrouw	TO-TAAL	man	vrouw	TO-TAAL	
A Landbouw, bosbouw, visserij	171	29	200	10	0	10	181	29	210	47
B Delfstoffenwinning	37	2	39	1	0	1	38	2	40	6
C Industrie	8.635	1.868	10.503	268	376	644	8.903	2.244	11.147	396
D Productie en distributie van en handel in electriciteit, aardgas, stoom en gekoelde lucht	2	0	2	1	0	1	3	0	3	3
E Winning en distributie van water; afval- en afvalwaterbeheer en sanering	123	14	137	9	7	16	132	21	153	18
F Bouwnijverheid	1.541	120	1.661	58	46	104	1.599	166	1.765	481
G Groot- en detailhandel; reparatie van auto's	5.512	3.665	9.177	1.003	1.461	2.464	6.515	5.126	11.641	1.813
H Vervoer en opslag	3.269	740	4.009	280	151	431	3.549	891	4.440	245
I Logies-, maaltijd- en drankverstrekking	612	622	1.234	463	690	1.153	1.075	1.312	2.387	389
J Informatie en communicatie	350	66	416	69	14	83	419	80	499	213
K Financiële instellingen	338	303	641	22	15	37	360	318	678	92
L Verhuur van en handel in onroerend goed	172	129	301	19	14	33	191	143	334	67
M Advisering, onderzoek en overige specialistische zakelijke dienstverlening	1.299	862	2.161	191	120	311	1.490	982	2.472	839
N Verhuur van onroerende goederen en overige zakelijke dienstverlening	678	536	1.214	91	129	220	769	665	1.434	303
O Openbaar bestuur, overheidsdiensten en verplichte sociale verzekeringen	2.033	1.168	3.201	6	23	29	2.039	1.191	3.230	37
P Onderwijs	1.153	1.602	2.755	94	163	257	1.247	1.765	3.012	238
Q Gezondheids- en welzijnszorg	1.589	6.533	8.122	161	1.396	1.557	1.751	7.929	9.679	555
R Cultuur, sport en recreatie	473	375	848	118	124	242	591	499	1.090	282
S Overige dienstverlening	265	604	869	89	244	333	354	848	1.202	514
TOTAAL	28.252	19.238	47.490	2.953	4.973	7.926	31.206	24.211	55.416	6.538

Bedrijfstak	Aantal uitzendkrachten								
	fulltime			parttime ¹⁾			full- en parttime		
	man	vrouw	TO-TAAL	man	vrouw	TO-TAAL	man	vrouw	TO-TAAL
A Landbouw, bosbouw, visserij	153	150	303	60	80	140	213	230	443
B Delfstoffenwinning	0	0	0	0	0	0	0	0	0
C Industrie	758	275	1.033	34	28	62	792	303	1.095
D Productie en distributie van en handel in electriciteit, aardgas, stoom en gekoelde lucht	0	0	0	0	0	0	0	0	0
E Winning en distributie van water; afval- en afvalwaterbeheer en sanering	5	1	6	0	0	0	5	1	6
F Bouwnijverheid	59	3	62	3	0	3	62	3	65
G Groot- en detailhandel; reparatie van auto's	194	129	323	22	22	44	216	151	367
H Vervoer en opslag	276	199	475	13	9	22	289	208	497
I Logies-, maaltijd- en drankverstrekking	3	4	7	27	33	60	30	37	67
J Informatie en communicatie	7	0	7	0	0	0	7	0	7
K Financiële instellingen	4	3	7	1	0	1	5	3	8
L Verhuur van en handel in onroerend goed	4	1	5	0	1	1	4	2	6
M Advisering, onderzoek en overige specialistische zakelijke dienstverlening	54	73	127	5	5	10	59	78	137
N Verhuur van onroerende goederen en overige zakelijke dienstverlening	35	39	74	4	1	5	39	40	79
O Openbaar bestuur, overheidsdiensten en verplichte sociale verzekeringen	20	15	35	0	0	0	20	15	35
P Onderwijs	6	5	11	4	6	10	10	11	21
Q Gezondheids- en welzijnszorg	12	36	48	6	12	18	18	48	66
R Cultuur, sport en recreatie	1	3	4	0	1	1	1	4	5
S Overige dienstverlening	2	0	2	0	0	0	2	0	2
TOTAAL	1.593	936	2.529	179	198	377	1.772	1.134	2.906

¹⁾ Parttimers: werknemers die meer dan 1 uur, maar minder dan 12 uur per week werkzaam zijn

Bron: ETIL-Vestigingenregister 2010, bewerking afd. Bedrijfsvoering, team Informatievoorziening - sectie Onderzoek en Statistiek

WERKGELEGENHEID

Aantal werkzame personen (inclusief Arcen en Velden) in april 2010 per bedrijfstak naar geslacht en aard van het dienstverband van de werkzame personen (exclusief landbouwtellingen CBS)

Bedrijfstak	Aantal vaste werkzame personen en uitzendkrachten								
	fulltime			parttime ¹⁾			full- en parttime		
	man	vrouw	TO-TAAL	man	vrouw	TO-TAAL	man	vrouw	TO-TAAL
A Landbouw, bosbouw, visserij	324	179	503	70	80	150	394	259	653
B Delfstoffenwinning	37	2	39	1	0	1	38	2	40
C Industrie	9.393	2.143	11.536	302	404	706	9.695	2.547	12.242
D Productie en distributie van en handel in electriciteit, aardgas, stoom en gekoelde lucht	2	0	2	1	0	1	3	0	3
E Winning en distributie van water; afval- en afvalwaterbeheer en sanering	128	15	143	9	7	16	137	22	159
F Bouwnijverheid	1.600	123	1.723	61	46	107	1.661	169	1.830
G Groot- en detailhandel; reparatie van auto's	5.706	3.794	9.500	1.025	1.483	2.508	6.731	5.277	12.008
H Vervoer en opslag	3.545	939	4.484	293	160	453	3.838	1.099	4.937
I Logies-, maaltijd- en drankverstreking	615	626	1.241	490	723	1.213	1.105	1.349	2.454
J Informatie en communicatie	357	66	423	69	14	83	426	80	506
K Financiële instellingen	342	306	648	23	15	38	365	321	686
L Verhuur van en handel in onroerend goed	176	130	306	19	15	34	195	145	340
M Advisering, onderzoek en overige specialistische zakelijke dienstverlening	1.353	935	2.288	196	125	321	1.549	1.060	2.609
N Verhuur van onroerende goederen en overige zakelijke dienstverlening	713	575	1.288	95	130	225	808	705	1.513
O Openbaar bestuur, overheidsdiensten en verplichte sociale verzekeringen	2.053	1.183	3.236	6	23	29	2.059	1.206	3.265
P Onderwijs	1.159	1.607	2.766	98	169	267	1.257	1.776	3.033
Q Gezondheids- en welzijnszorg	1.601	6.569	8.170	167	1.408	1.575	1.768	7.977	9.745
R Cultuur, sport en recreatie	474	378	852	118	125	243	592	503	1.095
S Overige dienstverlening	267	604	871	89	244	333	356	848	1.204
TOTAAL	29.845	20.174	50.019	3.132	5.171	8.303	32.977	25.345	58.322

¹⁾ Parttimers: werknemers die meer dan 1 uur, maar minder dan 12 uur per week werkzaam zijn

Bron: ETIL-Vestigingenregister 2010, bewerking afd. Bedrijfsvoering, team Informatievoorziening - sectie Onderzoek en Statistiek

WERKGELEGENHEID

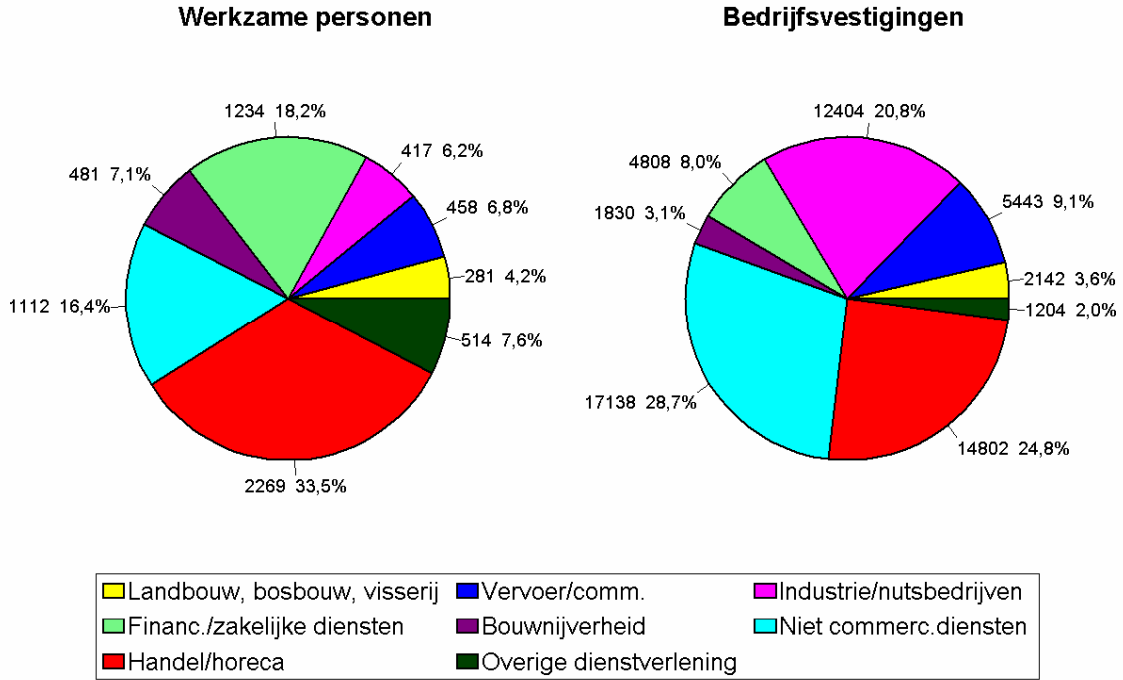
Aantal vestigingen en aantal werkzame personen (full-/parttimers en uitzendkrachten) (inclusief Arcen en Velden) in april 2000 - 2010 (inclusief landbouwtellingen CBS)

Omschrijving	2000		2005		2006		2007		2008		2009		2010	
	Ves- tigin- gen	Werk za- me- per- so- nen	Ves- tigin- gen	Werk za- me- per- so- nen	Ves- tigin- gen	Werk za- me- per- so- nen	Ves- tigin- gen	Werk za- me- per- so- nen	Ves- tigin- gen	Werk za- me- per- so- nen	Ves- tigin- gen	Werk za- me- per- so- nen	Ves- tigin- gen	Werk za- me- per- so- nen
A Landbouw, bosbouw, visserij	36	359	43	312	48	407	45	390	48	748	47	790	47	653
B Delfstoffenwinning	5	62	6	57	6	60	5	40	5	42	5	39	6	40
C Industrie	379	13.996	370	12.832	377	12.725	377	12.670	390	13.002	394	12.477	396	12.242
D Productie en distributie van en handel in electriciteit, aardgas, stoom en gekoelde lucht	2	8	1	7	1	7	5	11	3	3	3	3	3	3
E Winning en distributie van water; afval- en afvalwaterbeheer en sanering	16	160	19	291	19	253	20	201	19	198	20	169	18	159
F Bouwnijverheid	277	2.005	339	1.730	372	1.733	436	1.905	473	2.034	510	1.941	481	1.830
G Groot- en detailhandel; reparatie van auto's	1.568	11.771	1.718	11.592	1.763	11.874	1.793	12.191	1.754	12.402	1.793	12.420	1.813	12.008
H Vervoer en opslag	210	4.853	222	5.235	224	5.209	221	5.162	227	5.068	247	5.100	245	4.937
I Logies; maaltijd- en drankverstreking	423	2.717	398	2.601	388	2.568	383	2.570	381	2.680	389	2.644	389	2.454
J Informatie en communicatie	96	413	141	494	161	479	169	457	173	453	195	481	213	506
K Financiële instellingen	136	910	112	766	108	716	101	661	99	662	98	678	92	686
L Verhuur van en handel in onroerend goed	63	369	61	356	63	332	66	345	61	342	64	342	67	340
M Advisering, onderzoek en overige specialistische zakelijke dienstverlening	421	1.688	567	2.033	617	2.211	681	2.158	728	2.353	792	2.514	839	2.609
N Verhuur van onroerende goederen en overige zakelijke dienstverlening	196	1.976	250	1.719	257	1.498	267	1.503	277	1.692	291	1.626	303	1.513
O Openbaar bestuur, overheidsdiensten en verplichte sociale verzekeringen	32	3.107	36	3.116	36	3.082	34	3.253	35	3.161	36	3.111	37	3.265
P Onderwijs	147	2.891	176	3.004	183	3.095	200	3.097	208	3.198	215	2.970	238	3.033
Q Gezondheids- en welzijnszorg	261	7.332	347	8.738	378	8.732	402	8.652	463	8.987	511	9.307	555	9.745
R Cultuur, sport en recreatie	127	653	171	742	188	956	214	1.025	231	1.081	258	1.101	282	1.095
S Overige dienstverlening	315	862	393	1.030	419	1.114	449	1.156	465	1.180	486	1.195	514	1.204
X CBS Landbouwtelling	389	2.035	291	1.741	283	1.670	262	1.529	254	1.565	240	1.490	228	1.449
TOTAAL	5.099	58.167	5.661	58.396	5.891	58.721	6.130	58.976	6.294	60.851	6.594	60.398	6.766	59.771

Bron: ETIL-vestigingenregister 2010, bewerking afdeling Bestuurs- en Managementondersteuning team Onderzoek en Statistiek, vanaf 1-1-2008 afd. Bedrijfsvoering, team Informatievoorziening - sectie Onderzoek en Statistiek

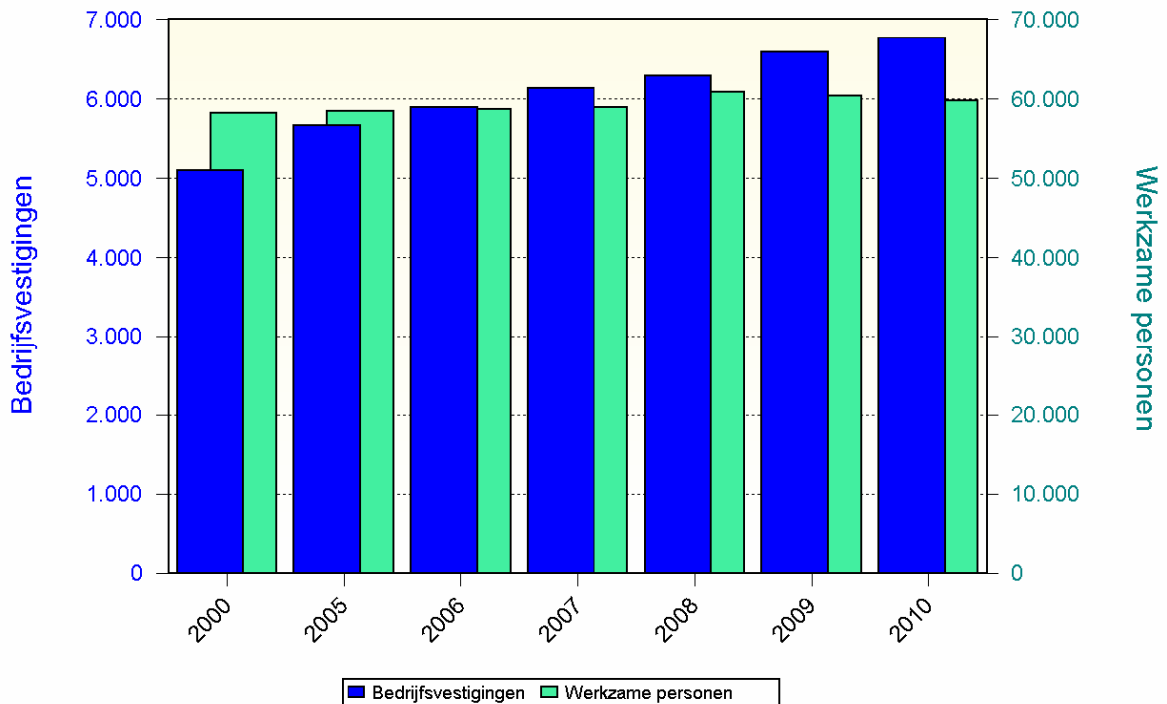
WERKGELEGENHEID

Bedrijfsvestigingen en werkzame personen gemeente Venlo (inclusief Arcen en Velden) in 2010 (inclusief CBS-landbouw telling)



Bron: Etil; Vestigingenregister Limburg

WERKGELEGENHEID GEMEENTE VENLO (incl. Arcen en Velden) (inclusief CBS-landbouw telling)



Bron: Etil; Vestigingenregister Limburg

WERKGELEGENHEID

Aantal bedrijfsvestigingen en werkzame personen (inclusief Arcen en Velden) in april 2010 naar postcodewijk werkplek

Postcodewijk	Aantal werkzame personen				TOTAAL WERKZAME PERSONEN	Aantal bedrijfsvestigingen	
	full-time	part-time ¹⁾	TOTAAL VASTE WERKZAME PERSONEN	uitzendkrachten			
STADSDEEL VENLO							
5911	Venlo-Centrum	4.612	1.140	5.752	131	5.883	858
5912	Venlo-Zuid	3.874	632	4.506	64	4.570	488
5913	Hogekamp/Stalberg	2.389	375	2.764	5	2.769	525
5914	Venlo-Noord	3.646	694	4.340	531	4.871	338
5915	Leutherberg/Vogelhut	2.288	694	2.982	15	2.997	308
5916	Veegtes/'t Ven	3.180	527	3.707	70	3.777	412
Totaal		19.989	4.062	24.051	816	24.867	2.929
STADSDEEL BLERICK							
5921	Blerick-Centrum	2.406	654	3.060	26	3.086	455
5922	Blerick-Noord	1.161	230	1.391	6	1.397	157
5923	Blerick-Zuid	247	82	329	4	333	84
5924	Vossener	188	72	260	0	260	134
5925	Klingerberg	214	75	289	0	289	129
5926	Hout-Blerick	197	94	291	5	296	163
5927	Boekend	142	34	176	1	177	49
5928	Trade Port	14.075	691	14.766	1.654	16.420	628
Totaal		18.630	1.932	20.562	1.696	22.258	1.799
STADSDEEL TEGELEN EN BELFELD							
5931	Tegelen-Centrum	2.971	622	3.593	35	3.628	559
5932	Op de Heide	1.388	251	1.639	138	1.777	245
5935	Steijl	669	238	907	22	929	169
5951	Belfeld	1.457	239	1.696	143	1.839	305
Totaal		6.485	1.350	7.835	338	8.173	1.278
STADSDEEL ARCEN EN VELDEN							
5941	Velden	749	265	1.014	10	1.024	281
5943	Lomm	1.088	34	1.122	46	1.168	70
5944	Arcen	549	283	832	0	832	181
Totaal		2.386	582	2.968	56	3.024	532
TOTAAL GEMEENTE VENLO		47.490	7.926	55.416	2.906	58.322	6.538

Exclusief landbouwtellingen C.B.S.

¹⁾ Parttimers: werkzame personen die meer dan 1 uur, maar minder dan 12 uur per week werkzaam zijn

Bron: ETIL-Vestigingenregister 2010, bewerking afd. Bedrijfsvoering, team Informatievoorziening - sectie Onderzoek en Statistiek

WERKGELEGENHEID

Inkomende en uitgaande pendel gemeente Venlo 2010

Gemeente	Aantal personen dat in Venlo woont en werkt in genoemde gemeente	Aantal personen dat in Venlo werkt en woont in genoemde gemeente	Saldo inkomende en uitgaande pendel gemeente Venlo
Beesel	524	2.175	1.651
Bergen	0	713	713
Gennep	193	0	- 193
Horst a/d Maas	1.247	3.439	2.192
Leudal	0	888	888
Maasgouw	0	355	355
Maastricht	165	0	- 165
Peel en Maas	1.205	3.712	2.507
Roerdalen	0	334	334
Roermond	897	1.403	506
Sittard-Geleen	161	0	- 161
Venlo	34.182	34.182	0
Venray	1.084	1.599	515
Weert	268	0	- 268
Overig Limburg	635	1.483	848
Totaal Limburg	40.561	50.283	9.722
Noord-Brabant	2.663	1.946	- 717
Gelderland	502	515	13
Overige provincies	1.451	252	- 1.199
Totaal Nederland	45.177	52.996	7.819
Duitsland	554	2.251	1.697
België	5	168	163
TOTAAL AANTAL WERKENDEN WOONACHTIG IN DE GEMEENTE VENLO	45.736		
TOTAAL AANTAL WERKENDEN WERKZAAM IN DE GEMEENTE VENLO		55.415	
Inkomende pendel		21.233	
Uitgaande pendel	11.554		
Pendelsaldo			9.679

Bron: Etil-VRL, 2010

WERKGELEGENHEID

Openstaande en ingediende vacatures bij werkgevers in de gemeente Venlo (inclusief Arcen en Velden) in april en augustus 2011 naar bedrijfssector

SBI indeling	April 2011		Augustus 2011	
	open- staande vacatures	ingediende vacatures	open- staande vacatures	ingediende vacatures
• Landbouw, bosbouw en visserij	1	0	1	0
• Winning van delfstoffen		0	0	0
• Industrie	11	4	13	4
• Productie en distributie van en handel in elektriciteit, aardgas, stoom en gekoelde lucht	0	0	0	0
• Winning en distributie van water; afval- en afvalwaterbeheer en sanering	2	2	0	0
• Bouwnijverheid	6	2	6	2
• Groot- en detailhandel; reparatie van auto's	28	25	31	25
• Vervoer en opslag	8	12	38	2
• Logies-, maaltijd- en drankverstrekking	19	10	21	11
• Informatie en communicatie	0	0	0	0
• Financiële instellingen	0	0	0	0
• Verhuur van en handel in onroerend goed	0	0	0	0
• Advisering, onderzoek en overige specialistische zakelijke dienstverlening	2	3	25	11
• Verhuur van roerende goederen en overige zakelijke dienstverlening	101	39	78	10
• Openbaar bestuur, overheidsdiensten en verplichte sociale verzekeringen	2	1	3	1
• Onderwijs	5	5	5	4
• Gezondheids- en welzijnszorg	13	14	14	13
• Cultuur, sport en recreatie	2	2	2	0
• Overige dienstverlening	4	2	4	2
• Huishoudens als werkgever; niet-gedifferentieerde productie van goederen en diensten door huishouden	0	0	0	0
• Extra territoriale lichamen en organisaties	0	0	0	0
TOTAAL	204	121	241	85

Door werkgevers in de gemeente Venlo ingediende vacatures 2005 - 2011

Jaar	Jan	Feb	Maart	April	Mei	Juni	Juli	Aug	Sept	Okt	Nov	Dec	TOTAAL
2005	156	105	240	235	212	271	164	187	223	140	203	118	2.254
2006	166	126	288	183	171	278	88	171	241	178	177	128	2.195
2007	125	268	221	229	233	263	125	231	333	163	207	91	2.489
2008	150	199	128	211	207	535	183	123	153	166	87	66	2.208
2009	109	98	103	155	130	179	228	212	159	162	124	115	1.774
2010	146	281	223	153	157	242	241	102	129	182	122	89	2.067
2011	93	77	117	121	121	108	133	85					

Vanaf 2007 cijfers inclusief Arcen en velden

Bron: C.W.I. (Centrum Werk en Inkomen), vanaf 1-1-2009 UWV Werkbedrijf

WERKGELEGENHEID

Openstaande en ingediende vacatures bij werkgevers in de gemeente Venlo (inclusief Arcen en Velden) in april en augustus 2011 naar het aantal uren per week

Arbeidstijd	April 2011		Augustus 2011	
	openstaande vacatures	ingediende vacatures	openstaande vacatures	ingediende vacatures
> 12 uur	4	3	5	2
12 t/m 24 uur	24	25	39	26
25 t/m 31 uur	3	1	10	8
>= 32 uur	173	92	187	49
TOTAAL	204	121	241	85

Openstaande vacatures bij werkgevers in de gemeente Venlo per aanvang kwartaal 2006 - 2011

Jaar	1 ^e Kwartaal					2 ^e Kwartaal					3 ^e Kwartaal					4 ^e Kwartaal				
	tij- de lijk	vast	tijde lijk/ moge- lijk vast	ove- rig	to- taal	tij- de lijk	vast	tijde lijk/ moge- lijk vast	ove- rig	to- taal	tij- de lijk	vast	tijde lijk/ moge- lijk vast	ove- rig	to- taal	tij- de lijk	vast	tijde lijk/ moge- lijk vast	ove- rig	to- taal
2006	57	50	120	70	297	74	23	206	98	407	35	25	219	87	374	63	61	210	124	466
2007	24	52	220	70	366	40	62	457	85	644	55	56	285	99	495	36	64	398	53	551
2008	45	47	289	36	417	40	52	340	47	479	48	65	652	84	849	22	28	454	50	554
2009	10	26	126	22	184	25	8	144	60	237	41	24	238	53	356	16	27	291	24	358
2010	9	11	209	37	266	12	13	274	83	382	8	10	315	53	386	6	4	216	24	250
2011	6	5	148	25	184	8	13	164	19	204	7	8	166	62	243					

Vanaf 2007 cijfers inclusief Arcen en Velden

Overig: uitzend-/ oproepcontract, duur van project

Bron: C.W.I. (Centrum Werk en Inkomen), vanaf 1-1-2009 UWV Werkbedrijf

WERKGELEGENHEID

Aantal ingeschreven niet-werkende werkzoekenden vanaf 1999 per einde kwartaal

Jaar	1° Kwartaal			2° Kwartaal			3° Kwartaal			4° Kwartaal		
	man- nen	vrou- wen	TOTAAL	man- nen	vrou- wen	TOTAAL	man- nen	vrou- wen	TOTAAL	man- nen	vrou- wen	TOTAAL
1999	2.031	1.950	3.981	1.875	1.920	3.795	1.869	1.876	3.745	1.891	1.954	3.845
2000	1.855	1.929	3.784	1.719	1.827	3.546	1.673	1.785	3.458	1.667	1.741	3.408
2001 ¹⁾	1.637	1.715	3.352	1.485	1.564	3.049	1.564	1.593	3.157	1.705	1.698	3.403
2002	1.779	1.721	3.500	1.659	1.596	3.255	1.826	1.652	3.478	.	.	.
2003	2.330	2.108	4.438	2.449	2.234	4.683	2.621	2.395	5.016	2.769	2.454	5.223
2004	2.789	2.602	5.391	2.752	2.662	5.414	2.811	2.797	5.608	2.869	2.763	5.632
2005	2.844	2.817	5.661	2.653	2.854	5.507	2.678	2.881	5.559	2.728	2.892	5.620
2006	2.752	2.910	5.662	2.566	2.793	5.359	2.448	2.702	5.150	2.329	2.494	4.823
2007	2.216	2.360	4.576	1.943	2.149	4.092	1.860	2.044	3.904	1.931	2.007	3.938
2008	1.829	2.019	3.848	1.687	1.920	3.607	1.636	1.839	3.475	1.854	1.914	3.768
2009	2.323	2.144	4.467	2.398	2.106	4.504	2.402	2.155	4.557	2.398	2.080	4.478
2010	2.384	2.093	4.477	2.102	1.894	3.996	1.898	1.790	3.688	1.942	1.775	3.717
2011	1.921	1.855	3.776	1.710	1.721	3.431						

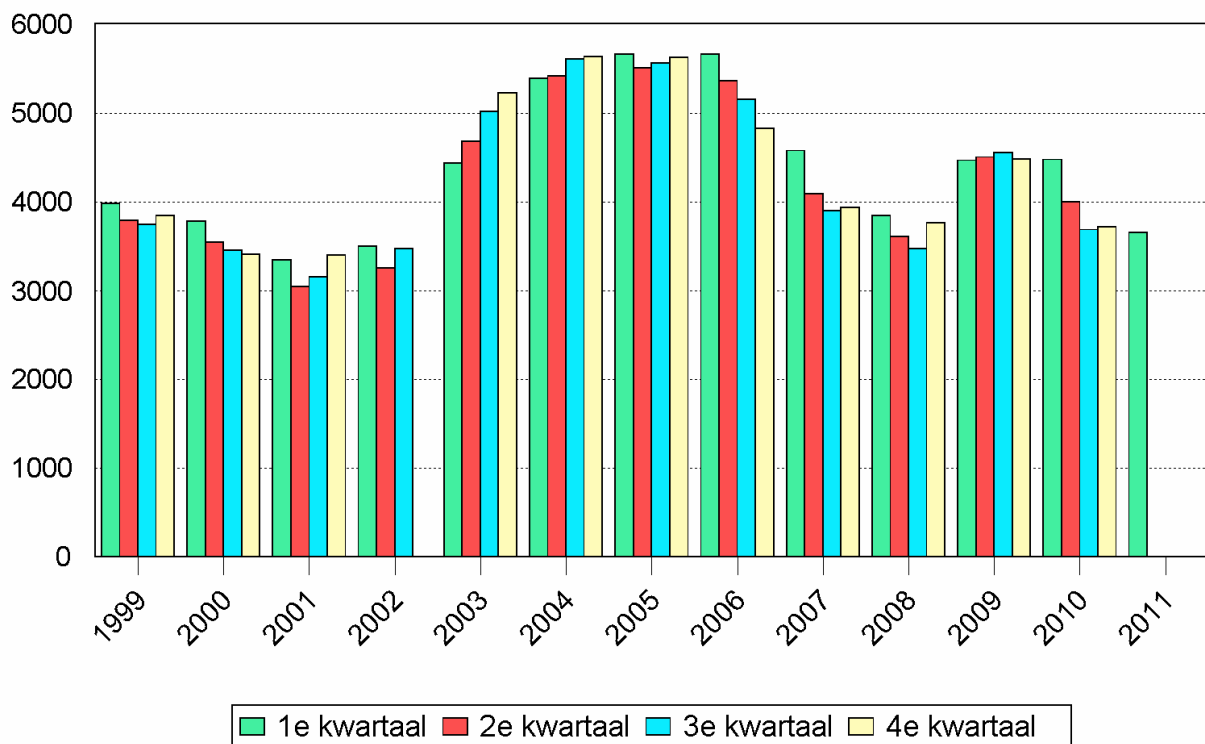
De cijfers 1999 - 2000: sommatie van de "oude" gemeenten Venlo, Tegelen en Belfeld

¹⁾ m.i.v. januari 2001: Venlo, Tegelen en Belfeld samengevoegd tot één gemeente.

De cijfers vanaf 2007 zijn inclusief Arcen en Velden

Bron: G.A.B. en R.B.A. Venlo, vanaf 2002 CWI (Centrum, Werk en Inkomen), vanaf 1-1-2009 UWV Werkbedrijf

Ontwikkeling niet-werkende werkzoekenden Venlo vanaf 1999 (vanaf 2007 incl. Arcen en Velden)



Bron: G.A.B./R.B.A., vanaf 2002 C.W.I., vanaf 1-1-2009 UWV Werkbedrijf

WERKGELEGENHEID

Aantal niet-werkende werkzoekenden naar postcodewijk en geslacht ultimo 2000 - 2010

Jaar/postcodewijk	Aantal niet-werkende werkzoekende mannen	Aantal niet-werkende werkzoekende vrouwen	TOTAAL NIET-WERKENDE WERKZOEKENDEN	Totaal niet-werkende werkzoekenden in % van 15-64 jarige wijkbewoners
2000	1.647	1.722	3.369	5,50
2001	1.668	1.674	3.342	5,41
2002	2.087	1.786	3.873	6,23
2003	2.763	2.449	5.212	8,37
2004	2.867	2.766	5.633	9,04
2005	2.723	2.894	5.617	9,04
2006	2.329	2.494	4.823	7,77
2007	1.845	1.908	3.753	6,06
2008	1.773	1.826	3.599	5,83
2009	2.398	2.080	4.478	6,67
2010, waarvan:	1.942	1.775	3.717	5,57
STADSDEEL VENLO				
5911 Venlo-Centrum	118	78	196	7,24
5912 Venlo-Zuid	196	196	392	6,08
5913 Hogekamp/Stalberg	129	112	241	3,92
5914 Venlo-Noord	225	216	441	8,92
5915 Leutherberg/Vogelhut	140	131	271	7,20
5916 Veegtes/'t Ven	26	32	58	2,90
Totaal	834	765	1.599	6,15
STADSDEEL BLERICK				
5921 Blerick-Centrum	144	131	275	6,79
5922 Blerick-Noord	142	153	295	7,89
5923 Blerick-Zuid	90	80	170	8,47
5924 Vossener	78	58	136	4,78
5925 Klingerberg	117	95	212	6,73
5926 Hout-Blerick	15	29	44	2,54
5927 Boekend	3	2	5	0,99
5928 Ubroek	4	9	13	2,53
Totaal	593	557	1.150	6,20
STADSDEEL TEGELEN EN BELFELD				
5931 Tegelen-Centrum	142	105	247	4,03
5932 Op de Heide	122	106	228	5,57
5935 Steijl	83	62	145	5,64
5951 Belfeld	61	68	129	3,56
Totaal	408	341	749	4,56
STADSDEEL ARCEN EN VELDEN				
5941 Velden	70	55	125	3,61
5943 Lomm	12	18	30	4,58
5944 Arcen	25	31	56	3,53
Totaal	107	104	211	3,70
Postbus	-	8	8	

Vanaf 2009 inclusief Arcen en Velden

Bron: UWV - Werkbedrijf

WERKGELEGENHEID

Aantal niet-werkende werkzoekenden naar postcodewijk en leeftijdsgroep ultimo 2000 - 2010

Jaar/postcodewijk	15 t/m 24 jaar	25 t/m 34 jaar	35 t/m 44 jaar	45 t/m 54 jaar	55 t/m 64 jaar	> 65 Jaar	Onbe- kend	TOTAAL
2000	301	841	954	877	396	-	-	3.369
2001	384	753	935	793	477	-	-	3.342
2002	447	935	1.017	834	640	-	-	3.873
2003	621	1.246	1.361	1.129	855	-	-	5.212
2004	591	1.344	1.510	1.303	885	-	-	5.633
2005	518	1.146	1.551	1.369	1.030	2	1	5.617
2006	363	866	1.319	1.290	981	4	-	4.823
2007	255	586	940	981	973	18	-	3.753
2008	241	590	929	950	889	-	-	3.599
2009	353	838	1.133	1.151	1.003	-	-	4.478
2010,	390	628	897	961	841	-	-	3.717
waarvan:								
STADSDEEL VENLO								
5911	Venlo-Centrum	26	44	49	35	42	-	196
5912	Venlo-Zuid	43	58	101	105	85	-	392
5913	Hogekamp/Stalberg	23	30	41	76	71	-	241
5914	Venlo-Noord	56	95	85	125	80	-	441
5915	Leutherberg/Vogelhut	29	50	75	63	54	-	271
5916	Veegtes/'t Ven	8	9	11	19	11	-	58
Totaal		185	286	362	423	343	-	1.599
STADSDEEL BLERICK								
5921	Blerick-Centrum	33	45	75	65	57	-	275
5922	Blerick-Noord	29	76	87	69	34	-	295
5923	Blerick-Zuid	16	23	40	37	54	-	170
5924	Vossener	15	27	27	37	30	-	136
5925	Klingerberg	25	30	47	60	50	-	212
5926	Hout-Blerick	3	1	6	18	16	-	44
5927	Boekend	-	-	2	0	3	-	5
5928	Ubroek	1	-	5	4	3	-	13
Totaal		122	202	289	290	247	-	1.150
STADSDEEL TEGELEN EN BELFELD								
5931	Tegelen-Centrum	24	44	70	51	58	-	247
5932	Op de Heide	18	37	60	67	46	-	228
5935	Steijl	8	15	45	36	41	-	145
5951	Belfeld	10	20	28	34	37	-	129
Totaal		60	116	203	188	182	-	749
STADSDEEL ARCEN EN VELDEN								
5941	Velden	10	10	28	40	37	-	125
5943	Lomm	2	6	2	7	13	-	30
5944	Arcen	5	7	13	12	19	-	56
Totaal		17	23	43	59	69	-	211
Postbus		6	1	-	1	-	-	8

Vanaf 2009 inclusief Arcen en Velden

Bron: UWV - Werkbedrijf

WERKGELEGENHEID

Aantal niet-werkende werkzoekenden naar postcodewijk en herkomst ultimo 2000 - 2010

Jaar/postcodewijk	Nederlanders	Antillianen/ /Surinamers	Marokkanen	Turken	Overige	Onbekend	TOTAAL
2000	2.383	26	193	365	402	-	3.369
2001	2.325	21	193	379	424	-	3.342
2002	2.735	19	236	423	460	-	3.873
2003	3.787	31	277	493	624	-	5.212
2004	4.234	29	260	494	616	-	5.633
2005	3.270	67	345	580	1.321	34	5.617
2006	2.711	68	272	503	1.062	207	4.823
2007	2.074	60	237	387	948	47	3.753
2008	1.982	53	179	359	927	99	3.599
2009	2.613	76	230	365	1.102	92	4.478
2010,	2.146	54	194	279	871	173	3.717
waarvan:							

STADSDEEL VENLO

5911	Venlo-Centrum	96	3	6	7	44	40	196
5912	Venlo-Zuid	204	6	32	42	99	9	392
5913	Hogekamp/Stalberg	185	-	1	8	35	12	241
5914	Venlo-Noord	254	5	37	33	100	12	441
5915	Leutherberg/Vogelhut	144	6	19	23	73	6	271
5916	Veegtes/'t Ven	37	-	-	-	14	7	58

Totaal 920 20 95 113 365 86 1.599

STADSDEEL BLERICK

5921	Blerick-Centrum	162	2	8	21	70	12	275
5922	Blerick-Noord	124	14	5	57	74	21	295
5923	Blerick-Zuid	97	3	3	19	40	8	170
5924	Vossener	59	2	4	26	41	4	136
5925	Klingerberg	117	5	4	13	66	7	212
5926	Hout-Blerick	36	-	-	-	8	-	44
5927	Boekend	4	-	-	-	1	-	5
5928	Ubroek	6	-	1	-	6	-	13

Totaal 605 26 25 136 306 52 1.150

STADSDEEL TEGELEN EN BELFELD

5931	Tegelen-Centrum	149	-	25	16	46	11	247
5932	Op de Heide	139	3	29	6	48	3	228
5935	Steijl	85	3	14	4	37	2	145
5951	Belfeld	90	1	5	4	24	5	129

Totaal 463 7 73 30 155 21 749

STADSDEEL ARCEN EN VELDEN

5941	Velden	93	-	1	-	27	4	125
5943	Lomm	19	-	-	-	9	2	30
5944	Arcen	46	1	-	-	9	-	56

Totaal 158 1 1 - 45 6 211

Postbus - - - - 8 8

Vanaf 2009 inclusief Arcen en Velden

Bron: 2008 UWV - Werkbedrijf

WERKGELEGENHEID

Aantal niet-werkende werkzoekenden naar postcodewijk en inschrijvingsduur ultimo 2000 - 2010

Jaar/postcodewijk	< 1 jaar	1 t/m 2 jaar	3 t/m 4 jaar	5 t/m 9 jaar	10 t/m 19 jaar	>=20 jaar	TOTAAL
2000	1.572	646	542	365	228	16	3.369
2001	2.054	496	265	330	177	20	3.342
2002	2.448	783	170	305	144	23	3.873
2003	2.938	1.537	243	296	166	32	5.212
2004	3.088	1.739	380	250	141	35	5.633
2005	3.090	1.483	625	249	129	41	5.617
2006	3.022	965	490	195	116	35	4.823
2007	2.006	917	334	326	124	46	3.753
2008	2.221	689	293	260	95	41	3.599
2009	3.116	879	216	173	66	28	4.478
2010,	3.089	328	119	109	53	19	3.717
waarvan:							

STADSDEEL VENLO

5911	Venlo-Centrum	174	10	4	3	4	1	196
5912	Venlo-Zuid	333	31	10	11	5	2	392
5913	Hogekamp/Stalberg	203	20	11	5	1	1	241
5914	Venlo-Noord	359	32	20	16	10	4	441
5915	Leutherberg/Vogelhut	226	22	4	7	7	5	271
5916	Veegtes/'t Ven	48	7	-	3	-	-	58

Totaal		1.343	122	49	45	27	13	1.599
---------------	--	--------------	------------	-----------	-----------	-----------	-----------	--------------

STADSDEEL BLERICK

5921	Blerick-Centrum	218	23	11	14	9	-	275
5922	Blerick-Noord	243	26	11	11	4	-	295
5923	Blerick-Zuid	116	23	11	13	4	3	170
5924	Vossener	116	13	7	-	-	-	136
5925	Klingerberg	179	24	6	2	-	1	212
5926	Hout-Blerick	36	7	1	-	-	-	44
5927	Boekend	4	1	-	-	-	-	5
5928	Ubroek	13	-	-	-	-	-	13

Totaal		925	117	47	40	17	4	1.150
---------------	--	------------	------------	-----------	-----------	-----------	----------	--------------

STADSDEEL TEGELEN EN BELFELD

5931	Tegelen-Centrum	217	19	6	4	1	-	247
5932	Op de Heide	180	29	4	9	5	1	228
5935	Steijl	122	10	7	5	1	-	145
5951	Belfeld	113	10	2	2	1	1	129

Totaal		632	68	19	20	8	2	749
---------------	--	------------	-----------	-----------	-----------	----------	----------	------------

STADSDEEL ARCEN EN VELDEN

5941	Velden	108	12	2	2	1	-	125
5943	Lomm	24	5	1	-	-	-	30
5944	Arcen	50	3	1	2	-	-	56

Totaal		182	20	4	4	1	-	211
---------------	--	------------	-----------	----------	----------	----------	----------	------------

Postbus		7	1	-	-	-	-	8
---------	--	---	---	---	---	---	---	---

Vanaf 2009 inclusief Arcen en velden
Bron: UWV - Werkbedrijf

WERKGELEGENHEID

Aantal niet-werkende werkzoekenden naar postcodewijk en opleidingsniveau ultimo 2000 - 2010

Jaar/postcodewijk	Basis	VMBO	MBO/ HAVO/ VWO	HBO/ Bachelor	WO/ Master	Onbekend	TOTAAL
2000	882	1.340	919	168	60	-	3.369
2001	839	1.291	995	151	66	-	3.342
2002	926	1.448	1.203	229	67	-	3.873
2003	1.184	1.967	1.616	337	108	-	5.212
2004	1.166	2.057	1.875	406	129	-	5.633
2005	1.021	1.774	1.486	346	101	889	5.617
2006	926	1.552	1.465	337	81	462	4.823
2007	1.118	1.296	1.022	252	55	10	3.753
2008	1.118	1.106	1.040	270	57	8	3.599
2009	1.141	1.289	1.604	363	75	6	4.478
2010,	1.093	883	1.379	283	79	-	3.717
waarvan:							
STADSDEEL VENLO							
5911	Venlo-Centrum	54	47	74	16	5	196
5912	Venlo-Zuid	112	113	139	13	15	392
5913	Hogekamp/Stalberg	46	45	106	33	11	241
5914	Venlo-Noord	144	100	160	33	4	441
5915	Leutherberg/Vogelhut	90	63	95	16	7	271
5916	Veegtes/'t Ven	19	10	18	11	-	58
Totaal		465	378	592	122	42	1.599
STADSDEEL BLERICK							
5921	Blerick-Centrum	95	66	97	13	4	275
5922	Blerick-Noord	114	75	93	12	1	295
5923	Blerick-Zuid	57	47	57	6	3	170
5924	Vossener	35	35	52	10	4	136
5925	Klingerberg	68	39	82	19	4	212
5926	Hout-Blerick	5	9	19	7	4	44
5927	Boekend	1	-	1	3	-	5
5928	Ubroek	2	4	5	2	-	13
Totaal		377	275	406	72	20	1.150
STADSDEEL TEGELEN EN BELFELD							
5931	Tegelen-Centrum	57	47	107	30	6	247
5932	Op de Heide	72	55	88	12	1	228
5935	Steijl	48	31	50	12	4	145
5951	Belfeld	34	38	44	11	2	129
Totaal		211	171	289	65	13	749
STADSDEEL ARZEN EN VELDEN							
5941	Velden	20	34	52	17	2	125
5943	Lomm	7	6	13	3	1	30
5944	Arcen	10	17	24	4	1	56
Totaal		37	57	89	24	4	211
Postbus		3	2	3	-	-	8

HBO/Bachelor : Hoger Beroepsonderwijs

MBO/HAVO/VWO : Middelbaar Beroepsonderwijs / Hoger Algemeen Voortgezet Onderwijs / Voorbereidend Wetenschappelijk Onderwijs

VMBO : Voorbereidend Middelbaar Beroepsonderwijs

WO/Master : Wetenschappelijk Onderwijs

Vanaf 2009 inclusief Arcen en velden

Bron: UWV - Werkbedrijf